

Comfosystems

Renovation with Komfortlüftung

Mehrfamilienhaus in Küsnacht ZH

Mehrfamilienhaus in Suhr AG

zehnder

always
around you

Heizung

Kühlung

Frische Luft

Saubere Luft



MFH Schiedhaldenstrasse, Küsnacht

MFH Mühlemattweg, Suhr



Mehrfamilienhaus Schiedhaldenstrasse, Küsnacht

Ein Mehrfamilienhaus verschafft sich Luft.

Aber sicher – eine Komfortlüftung lässt sich auch im Nachhinein problemlos einbauen. Dies zeigt das Beispiel des schmucken Vier-Familienhauses in Küsnacht. Was in den Wohnräumen Wohlfühlklima

schafft, ist an der Fassade kaum sichtbar, es sind dies lediglich zwei Kernbohrungen pro Gerät für die Zu- und Fortluft.

In den Wohnungen konnten die Geräte im Bad integriert, die Rohrleitungen in der runtergehängten Decke versteckt oder modern in Szene gesetzt werden.

Lüftungsplanung und Installation:

Lyrenmann + Co., Winterthur

Komfortlüftung:

Zehnder

Comfosystems Cesovent AG



Zehnder ComfoAir 200

Projektdaten

Gebäude

- Vier-Familienhaus
- Baujahr 30er-Jahre
- Geschosse:
Keller, Parterre, OG 1+2
- 2 Wohnungen wurden mit Lüftungsgeräten ausgestattet

Lüftungstechnik

- Lüftungsgeräte:
2 Zehnder ComfoAir 200
- Luftverteilsystem:
ca. 60 lfm pro Wohnung
Zehnder ComfoTube
- Luftdurchlässe/Wohnung:
4 Zuluftdurchlässe in den Wohnräumen
4 Abluftdurchlässe in Bad und Küche

1

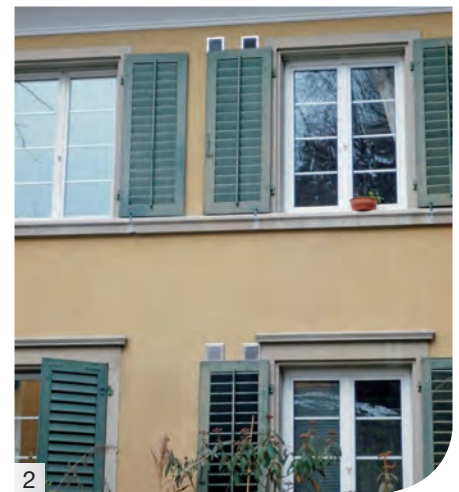
Die Lüftungsgeräte ComfoAir 200 wurden jeweils an der Decke im Bad montiert.

2

An der Aussenseite des Hauses wurden pro Gerät (Wohnung) lediglich zwei Kernlochbohrungen für die Aussen- und Fortluft durchgeführt.



1



2

3

Die Zu- und Abluftrohre wurden teilweise bewusst sichtbar verlegt. Der Modetrend «Altbau und moderne Technik» erfreut sich besonders bei Loftwohnungen immer grösserer Beliebtheit.

4

Mittels Kernbohrungen entstanden die Mauerdurchbrüche für Zu- und Abluft. Als sichtbarer Teil wählte der Bauherr quadratische Gitterformen.



3



4

Mehrfamilienhaus Mühlemattweg, Suhr

Das Mehrfamilienhaus am Mühlemattweg in Suhr wurde sanft renoviert und jede Wohnung mit einem Lüftungsgerät ausgestattet. Sie wurden jeweils im Reduit positioniert und die Rohre von dort aus in die Räume geführt. Die Decke im Flur wurde heruntergehängt, um die Leitungen einzulegen.

Lüftungsplanung und Installation:

Rolf Moor
Haustechnik AG, Zofingen

Komfortlüftung:

Zehnder
Comfosystems Cesovent AG



Zehnder ComfoAir 350



Zehnder ComfoAir 200

Projektdaten

Gebäude

- Mehrfamilienhaus
- Baujahr 60er-Jahre
- Geschosse:
Keller, 6 Geschosse
- 34 Wohnungen

Lüftungstechnik

- Lüftungsgerät:
32 Zehnder ComfoAir 200
2 Zehnder ComfoAir 350
- Luftverteilsystem: ca. 50 lfm
pro Wohnung
Zehnder ComfoTube
- Luftdurchlässe pro Wohnung:
4 Zuluftdurchlässe in den
Wohnräumen
4 Abluftdurchlässe in Bad und
Küche

1
Die Fortluft wird für alle Geräte über das Dach abgeführt.

2
Lüftungsgerät ComfoAir 200 mit
Schalldämpfer und Aussenluftzufuhr
im Reduit.



1



2

3
Die Lüftungsrohre wurden entlang
dem Gang in der heruntergehängten
Decke verlegt.

4
Vom Flur aus wird die Zuluft stirn-
seitig in die angrenzenden Zimmer
geleitet.



3



4

Mehrfamilienhaus Schiedhaldenstrasse, Küsnacht

Aussenluft

Die Aussenluft wird von dem Lüftungsgerät ComfoAir 200 angesaugt. Dort übernimmt die frische Luft durch den wirkungsvollen Wärmetauscher bis zu 90% der Wärmeenergie der Abluft.

Zuluft

Über das Luftverteilsystem, in separat gelegten Leitungen, strömt die Zuluft in die Zimmer. Diese Luftzufuhr kann für jeden Raum verschieden eingestellt werden. Die am Lüftungsgerät angebrachten Schalldämpfer sorgen für eine geräuscharme Luftverteilung.

Abluft

Die Abluftdurchlässe befinden sich in der Küche und im Bad. Die Abluft wird zurück ins Lüftungsgerät geleitet, wo sie über den Wärmetauscher hygienisch einwandfrei ihre Wärmeenergie an die Zuluft abgibt.

Fortluft

Die Fortluft gelangt vom Lüftungsgerät nach aussen.

