

Comfosystems
Renovation mit Komfortlüftung
Pferdezucht Neuhof in Wildberg ZH

zehnder

always
around you

Heizung

Kühlung

Frische Luft

Saubere Luft



Info zur Haussanierung 2010 mit Einbau Komfortlüftung

Bauherr:

Familie Friesecke

Generalunternehmer:

Meier-Kägi Holz & Bau AG,
Wildberg

Komfortlüftung:

Zehnder ComfoSystems Cesovent AG,
Wädenswil

Bild rechts:

Ehemaliger Stahl

Titelseite:

nach dem Umbau, Sommer 2010



Auf dem Neuhof, im idyllisch gelegenen Wila/Wildberg im Zürcher Oberland, züchtet Familie Friesecke Paso-Pferde. Die Aufzucht von Rassepferden verlangt nebst Fachwissen, Liebe zu den Tieren, auch eine funktionelle Infrastruktur und gutes Stallklima. Nicht nur für Pferde spielt saubere, frische Luft eine wichtige Rolle, auch Wohnräume werden davon massgeblich beeinflusst. Deshalb entschloss sich der Bauherr bei der Sanierung des Wohn- und Pächterhauses eine Komfortlüftungsanlage einzubauen.

Im mehrstöckigen Haupthaus wurde ein ComfoAir 550 mit einer Leistung von max. 550 m³/h installiert, für das etwas kleinere Pächterhaus ein Wärmerückgewinnungsgerät mit max. 350 m³/h. Die Schwierigkeit beim Einbau einer Komfortlüftung ist die Rohrführung. Diese soll möglichst wenig Platz beanspruchen und trotzdem die benötigten Zu- und Abluftmengen sicherstellen. Bei dieser Sanierung wurde dies mit zentralen Verteilkästen im Untergeschoss gelöst. Zudem wurden platzsparende Flach- oder Rundrohre in die Räumlichkeiten geführt. Teilweise konnten beste-

hende Steigkanäle im Gebäude genutzt, oder die Rohrführung problemlos der Fassade entlang montiert werden. Um die Hygiene der Anlage sicherzustellen, sind die Leitungen über Revisionsklappen zugänglich.

Da der Neuhof sehr ländlich gelegen ist, rüstete man in die Lüftungsanlage, zusätzlich zu den bestehenden Standardfiltern, mit einem Aktivkohlenfilter aus. Geruchsemissionen, Staub und Pollen sind so kein Thema mehr. Nach der Renovation präsentiert sich das Gehöft im ländlich frischen Kleid mit modernem Touch. Dank optimalem Raum- und Stallklima fühlen sich Züchter und Pferde auf dem Neuhof wohl.



Projektdaten

Umbau Neuhof

- Baujahr 1976, Einbau Betriebsleiterwohnung (Umbau) 2010
- Anzahl Zimmer: 7½ Zimmer-Wohnung
- Stockwerke: 3 (OG, DG 1 und DG 2) EG ist landwirtschaftlich genutzt
- Nettowohnfläche: ca. 300 m²

Lüftungstechnik

- Lüftungsgerät CA 550
- Enthalpietauscher
- Aktivkohlefilter
- Schallschutz
- Luftverteilsystem, ca. 200 Lfm mit Zehnder Comfo Tube Flat und Comfo Tube 90 mit Clinside
- Luftdurchlässe: 10 Zuluftdurchlässe in den Wohnräumen und 10 Abluftdurchlässe in Bad und Küche



Zehnder ComfoAir 550

1

Die Rohrführung konnte teilweise in den Zwischen- und Trennwänden angebracht werden.



1

2

Das zukünftige Badezimmer mit Spülkasten und Abluftleitung (vergl. Bild 12).



2

3

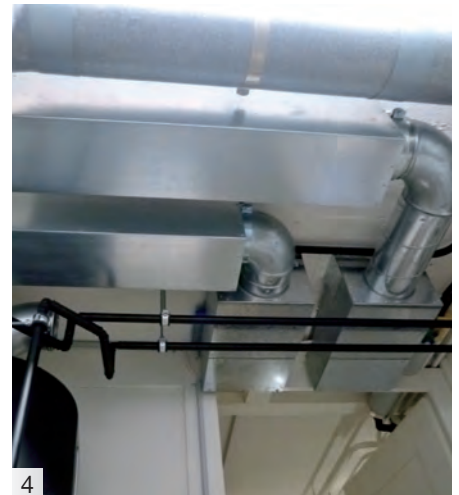
Zusätzlicher Schutz vor Geruchsemissionen bietet der Einbau eines Aktivkohlefilters.



3

4

Aus Platzgründen wurden Verteilkästen mit Revisionsklappen und Schalldämpfer im Technikraum an der Decke montiert.



4

5

Das Badezimmer im Dachgeschoss wird über FlatTubes am Boden versorgt.



5

6

Zuluftleitung in ein Wohnraum im Parterre durch die Decke. (vergl. Bild 11)



6

7

Zentrale Steigzone zur Versorgung der oberen Geschosse.



7

8

Als Alternativen in der Rohrführung wurden Flachrohre auf dem Rohboden verlegt, die später in den Unterlagsboden eingegossen werden.



8

9

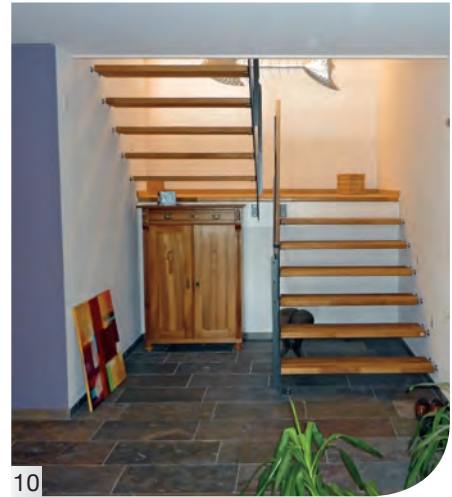
Umluftküchenhaube ohne Wärmeverlust – eine direkte Integration in die Komfortlüftungsanlage ist je nach Bausituation möglich.



9

10

Die lichte Treppe führt ins Obergeschoss, hier wird Frischluft zugeführt.



10

11

Auch in den lichtdurchfluteten Wohn- und Schlafräumen wird Frischluft eingeblasen. Der sanfte Luftwechsel garantiert ein gleichbleibendes komfortables und gesundes Raumklima.



11

12

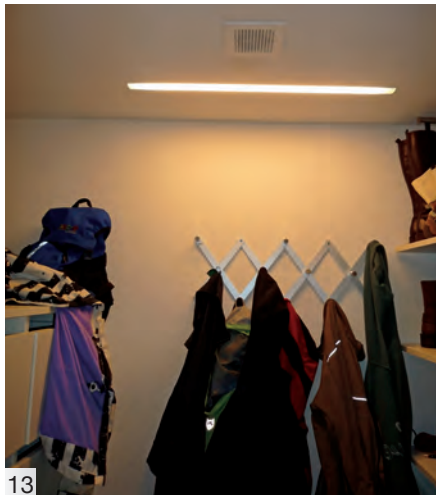
Im Badezimmer, über dem WC, wird Abluft fortgeführt.



12

13

Auch der Flurbereich erstrahlt. Im fertigen Zustand sind an der Decke diskrete Zu- und Abluftgitter sichtbar.



13

14

Aus einem ehemaligen Stall wurden komfortable, helle und freundliche Wohnräume geschaffen.



14

ComfoRenovation 0711, deutsch, Änderungen vorbehalten

Publiziert mit der freundlichen Genehmigung der Familie Frieseck, Neuhoﬀ in Wildberg