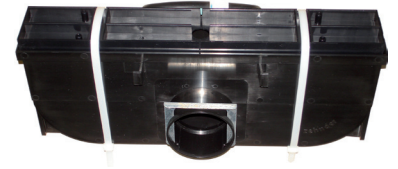


Einbaukasten

Zehnder CSB400

Verwendung

Der Einbaukasten CSB 400 kommt für die Deckenmontage der verschiedenen Auslassvarianten wie Togo- oder Lamina- Schlitzauslässe, und Designgitter zum Einsatz. Für die Bodenmontage kommen primär die Varianten Designgitter Inox zur Anwendung. Der Kasten ist auf einen Volumenstrom von 26m³/h (75-mm-Stutzen) bzw. 39m³/h (90-mm-Stutzen) ausgelegt (SIA2023).



Gehäuse

Die Gehäusekonstruktion besteht aus einem schlagzähen, schwarzen Kunststoff. Das Gehäuse wird generell als Set geliefert. Dieses beinhaltet Gehäuse, Deckel, Fixierschieber, Nägel, und Kabelbinder. Die beiden Gehäusevarianten können jeweils mit Comfotube 75-, oder Comfotube 90-Stutzenanschluss bestellt werden.

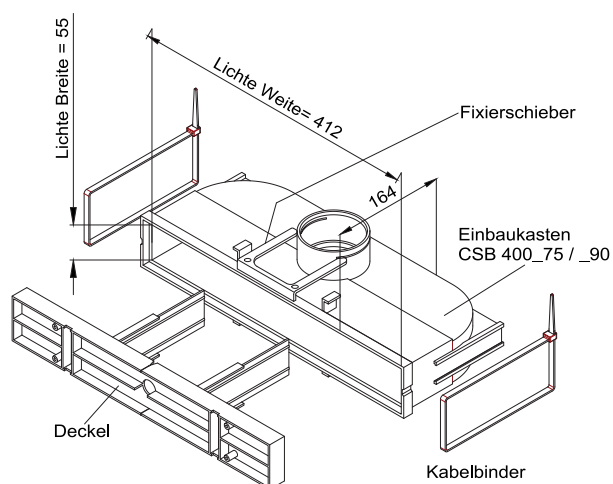
Einbau

Das Gehäuse ist explizit für den Einbau in Beton- Decke oder Boden konzipiert worden. Daher ist die Befolgung der Montageanleitung einzuhalten. Für die beiden Montagearten sind Zubehörteile erhältlich, welche die unterschiedlichsten Decken- und Bodenkonstruktionen erlauben. Der Höhen-Verstellbereich dieses Kastens beträgt 61 mm. (Nivellierung für Anpassung an Unterlagsboden)

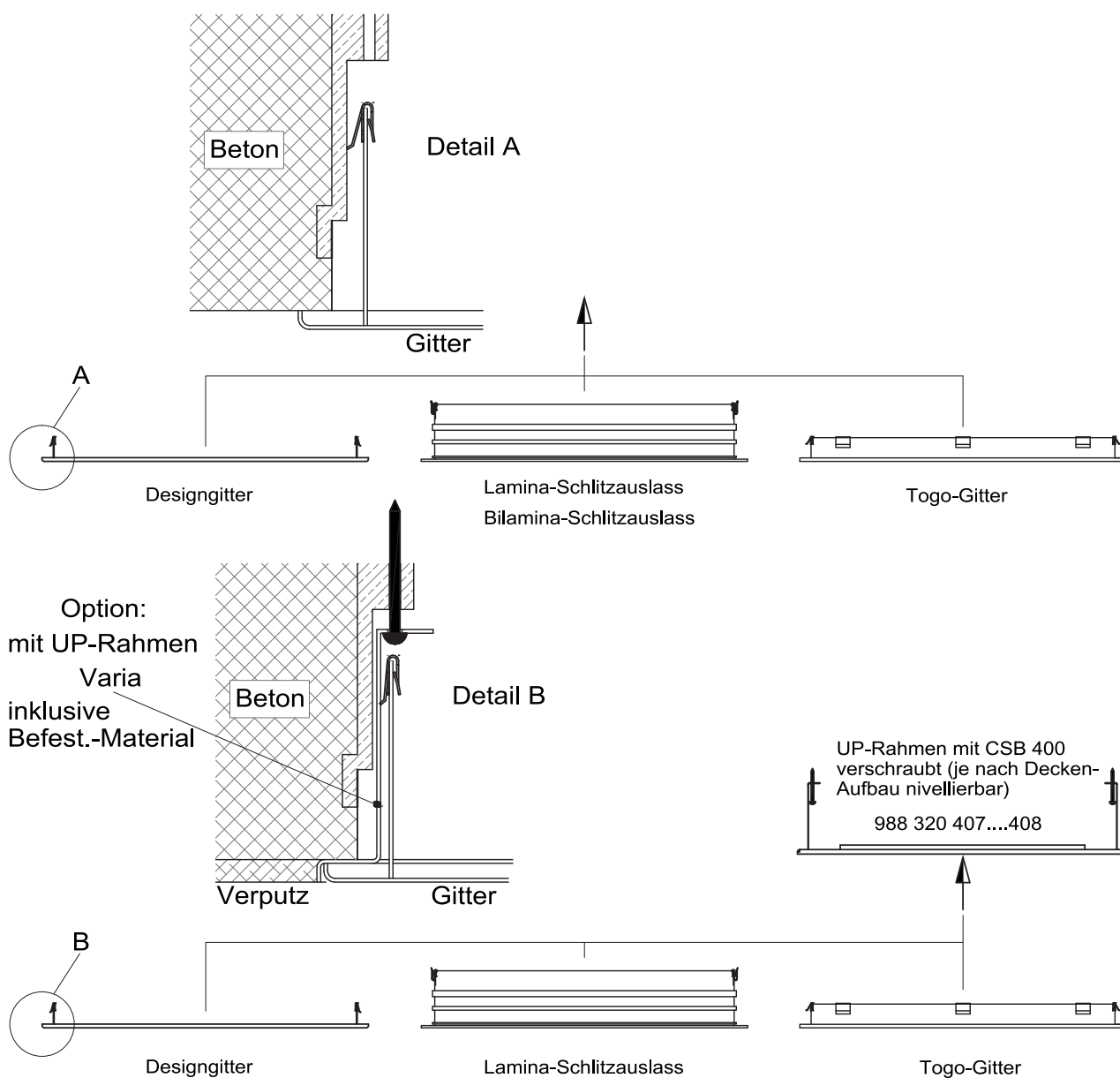
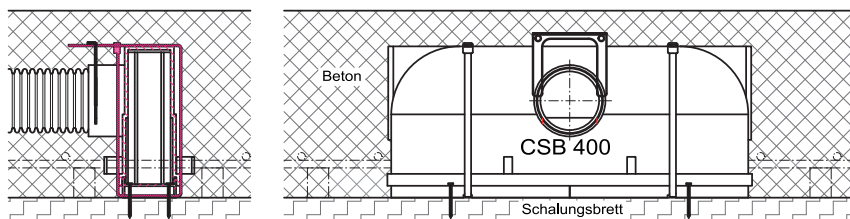
Wichtig!

Bevor der Kasten eingebaut wird, müssen die Einzelteile dem Gehäuse entnommen und wie die Zeichnung auf der Rückseite zeigt, montiert werden. Die Montage-Reihenfolge ist der Montageanleitung zu entnehmen.

| Gehäusotyp | Art.-Nr. | L | Breite | | Höhe | | Gewicht (kg) | |
|---------------|-------------|-----|------------|------------|------------|------------|--------------|--|
| | | | über Alles | mit Deckel | mit Deckel | mit Deckel | | |
| CSB 400 / Ø75 | 990 321 645 | 429 | 122 | 178 | 0.97 | | | |
| CSB 400 / Ø90 | 990 321 644 | 429 | 122 | 178 | 0.97 | | | |



Deckenmontage

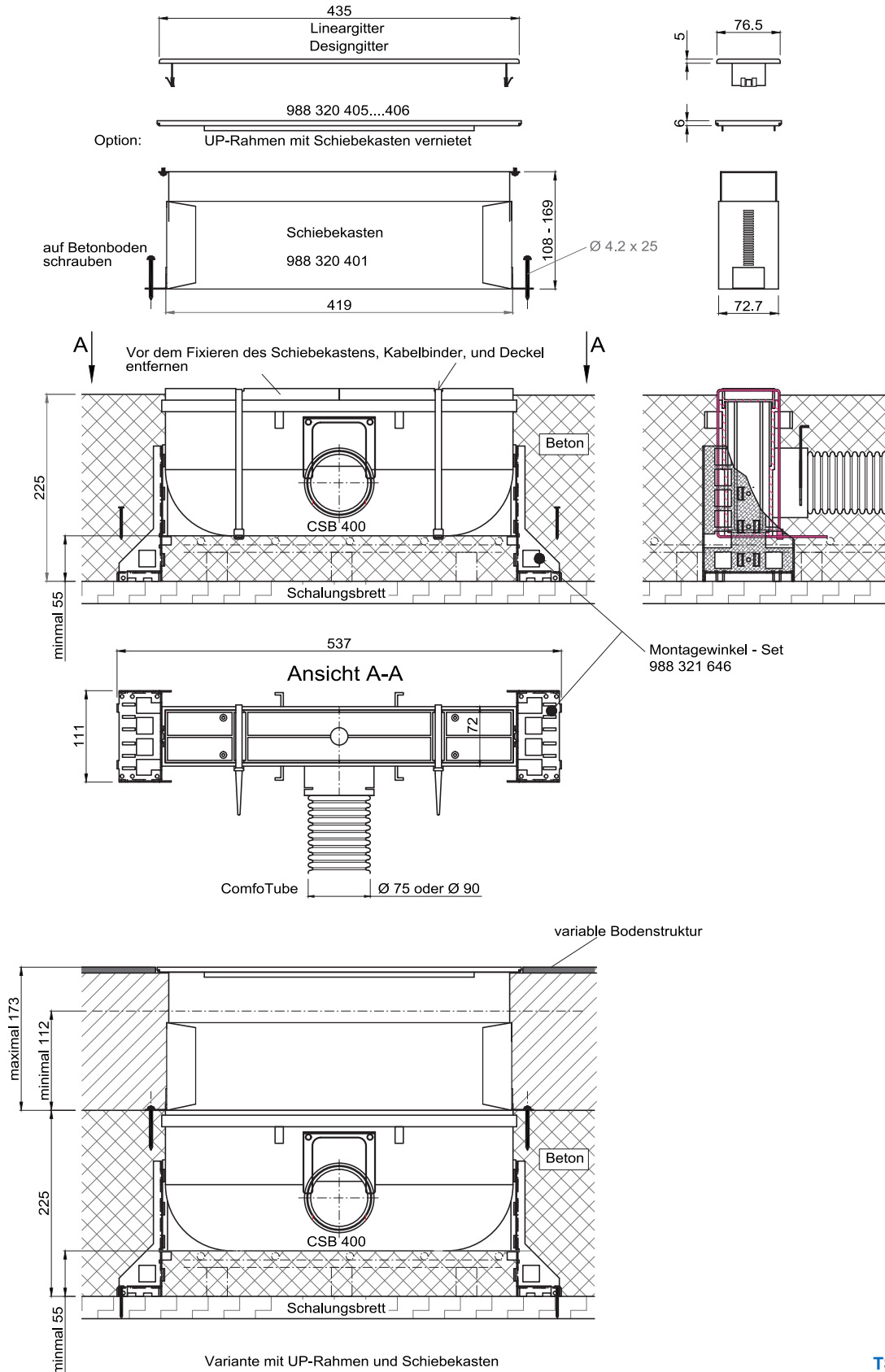


Alle Gittervarianten mit den Aussenmassen
435 x 76 mm

Einbaukasten

Zehnder CSB400

Bodenmontage



Zubehör

| Artikelname | Art.-Nr. | Material | Farbe | Gewicht (kg) |
|--|-------------|----------|--------|--------------|
| Montagewinkel-Set | 988 321 646 | Alu | Alu | 0.2 |
| Schiebekasten ohne Stützen | 988 320 401 | St-Blech | – | 2 |
| UP-Rahmen weiss | 988 320 405 | St-Blech | weiss* | 0.14 |
| UP-Rahmen inox | 988 320 406 | Inox | – | 0.14 |
| UP-Rahmen Varia weiss | 988 320 407 | St-Blech | weiss* | 0.18 |
| UP-Rahmen Varia inox | 988 320 408 | Inox | – | 0.18 |
| Designgitter «Torino» | 988 322 612 | St-Blech | weiss* | 0.3 |
| Designgitter «Torino» | 988 322 613 | Inox | – | 0.3 |
| Designgitter «Venezia» | 988 322 610 | St-Blech | weiss* | 0.3 |
| Designgitter «Venezia» | 988 322 611 | Inox | – | 0.3 |
| Lamina 400 «Schlitzdurchlass» | 990 321 740 | Alu | Alu* | 0.7 |
| Lamina 400 «Schlitzdurchlass» | 988 321 741 | Alu | weiss* | 0.7 |
| Bilamina 400 «Schlitzdurchlass» | 990 321 640 | Alu | Alu* | 0.5 |
| Bilamina 400 «Schlitzdurchlass» | 988 321 641 | Alu | weiss* | 0.5 |
| Togo 400/50 «Gitter» | 988 321 520 | Alu | Alu* | 0.28 |
| Togo schräg 400/50 «Gitter» | 988 321 521 | Alu | Alu* | 0.28 |
| Togo 400/50 «Gitter» Regulierklappe | 988 321 522 | Alu | Alu* | 0.5 |
| Togo schräg 400/50 «Gitter» Regulierklappe | 988 321 523 | Alu | Alu* | 0.5 |
| Togo 400/50 «Gitter» weiss | 988 321 524 | Alu | weiss* | 0.28 |
| Togo schräg 400/50 «Gitter» weiss | 988 321 525 | Alu | weiss* | 0.28 |
| Togo 400/50 «Gitter» Regulierklappe weiss | 988 321 526 | Alu | weiss* | 0.5 |
| Togo schräg 400/50 «Gitter» Regulierklappe weiss | 988 321 527 | Alu | weiss* | 0.5 |

Vorsicht: alle mit (*) bezeichneten Gitter sind nur bedingt für Bodenmontage empfehlenswert (verkratzen der Oberfläche)