

Anschluss-System

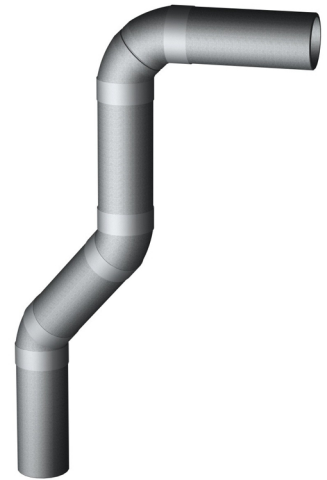
Zehnder ComfoPipe

**Ausschreibungstext:**

ComfoPipe Rohrsystem: Isoliert, dampfdicht, aus PP-Kunststoff, leicht. Isoliertes Lüftungsrohr ComfoPipe. Das Rohrsystem verfügt über Rohre mit 500 und 1000 mm Länge, 45° und 90° Bögen, Muffen und Übergangsstücke. Alle Elemente sind steckbar, die Rohre können passend gekürzt werden. Schnelle und einfache Montage, geringes Gewicht, hohe Wärmedämmung.

**Vorteile**

- Einfache Montage durch selbsttragendes, leichtes Bauteil
- Passgenaue, steckbare, robuste Anschlüsse
- Hohe Wärmeisolation durch geschäumtes Polypropylen (PP)
- Gute Schalldämmung
- Geschlossensorige und dampfdichte Oberfläche
- Passend auf Stützen des Lüftungsgerätes ComfoAir G 90



ComfoPipe

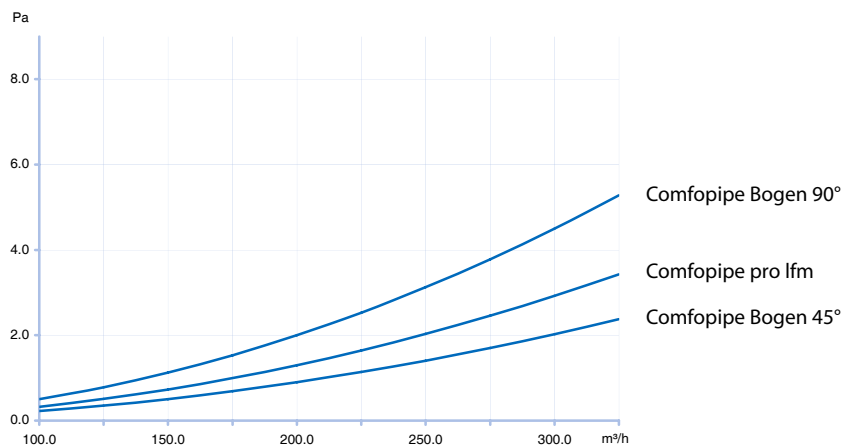
**Artikel-Nummern**

| Bezeichnung   | Artikel-Nr. |
|---|-------------|
| <b>ComfoPipe 150, isolierte Anschlussleitungen (bis 180 m³/h Normalluftmenge)</b>               |             |
| ComfoPipe 150 Rohr L = 500mm, innen = 150mm   | 990 328 605 |
| ComfoPipe 150 Rohr L = 1'000mm, innen = 150mm   | 990 328 610 |
| ComfoPipe 150 Bogen 45°, innen = 150mm  | 990 328 624 |
| ComfoPipe 150 Bogen 90°, innen = 150mm  | 990 328 629 |
| ComfoPipe 150 Muffe, innen = 180mm  | 990 328 661 |
| ComfoPipe Übergang 1 (Alu) für Gerätestützen (ComfoPipe aussen) 182mm auf ComfoPipe innen 148mm | 990 328 662 |
| ComfoPipe Übergang 2 für ComfoPipe aussen 182mm auf APV und MSD 16/16 aussen 161mm              | 990 328 664 |
| ComfoPipe Übergang 3 für ComfoPipe innen 148mm auf APV und MSD 16/16 aussen 161mm               | 990 328 666 |
| Rohrschelle zu ComfoPipe 150, ø 180   | 988 319 411 |
| ComfoPipe 150 Ansaugelement, aussen = 149mm   | 990 328 663 |
| <b>ComfoPipe 180, isolierte Anschlussleitungen (bis 270 m³/h Normalluftmenge)</b>               |             |
| ComfoPipe 180 Rohr L = 500mm, innen = 180mm   | 990 328 680 |
| ComfoPipe 180 Rohr L = 1000mm, innen = 180mm  | 990 328 681 |
| ComfoPipe 180 Bogen 45°, innen = 180mm  | 990 328 682 |
| ComfoPipe 180 Bogen 90°, innen = 180mm  | 990 328 683 |
| ComfoPipe 180 Muffe, innen = 214mm  | 990 328 684 |
| ComfoPipe Übergang 4 für ComfoPipe aussen 214mm auf Spirorohr 148mm                             | 990 328 685 |
| ComfoPipe Übergang 5 für ComfoPipe aussen 214mm auf ComfoPipe innen oder Spirorohr 178mm        | 990 328 686 |
| Rohrschelle zu ComfoPipe 180, ø 200   | 990 328 688 |

### Spezifikationen

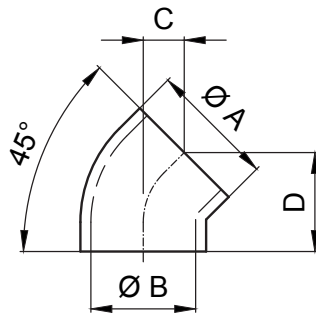
| Spezifikationen: | Material:       | PP - Kunststoff        |
|------------------|-----------------|------------------------|
| Abmessungen:     | Materialstärke: | 15 mm                  |
|                  | Wärmeleitung:   | 0,042 W/mK             |
|                  | U - Wert:       | 1,8 W/m <sup>2</sup> K |
|                  | Einsatzbereich: | -25°C bis 80°C         |
|                  | Elastizität:    | 30 %                   |
|                  | Gewicht:        | 350 g/m                |
|                  |                 | (45° Bogen 90 g)       |
|                  |                 | (90° Bogen 150 g)      |

### Druckverluste

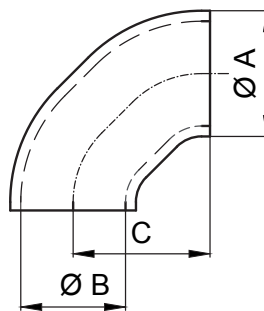


Massskizze

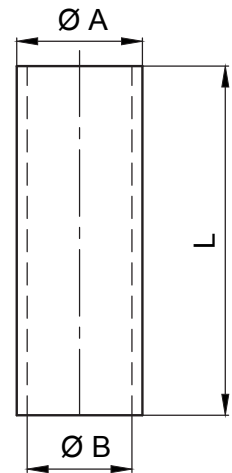
990 328 624  
990 328 682



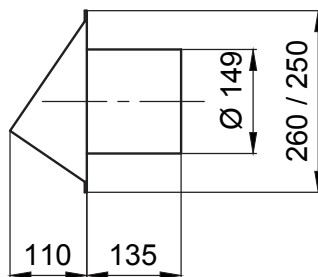
990 328 629  
990 328 683



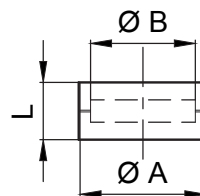
990 328 605  
990 328 610



990 328 663



990 328 661  
990 328 684



| Artikel     | Ø A | Ø B | C   | D   | L    |
|-------------|-----|-----|-----|-----|------|
| 990 328 605 | 180 | 150 | -   | -   | 500  |
| 990 328 610 | 180 | 150 | -   | -   | 1000 |
| 990 328 624 | 180 | 150 | 59  | 141 | -    |
| 990 328 629 | 180 | 150 | 196 | -   | -    |
| 990 328 661 | 180 | 150 | -   | -   | 82   |
| 990 328 680 | 211 | 180 | -   | -   | 500  |
| 990 328 681 | 211 | 180 | -   | -   | 1000 |
| 990 328 682 | 211 | 180 | 64  | 155 | -    |
| 990 328 683 | 211 | 180 | 215 | -   | -    |
| 990 328 684 | 211 | 180 | -   | -   | 82   |

